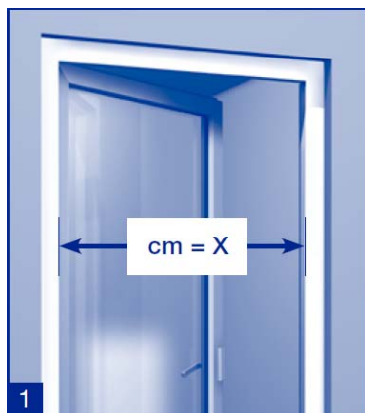


INSTRUKCJA MONTAŻU LAMELI STANDARD DO DRZWI.



1

Zmierzyć szerokość drzwi



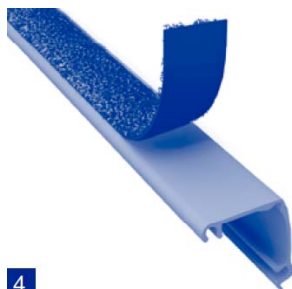
2

Dokładnie oczyścić ramę drzwiową



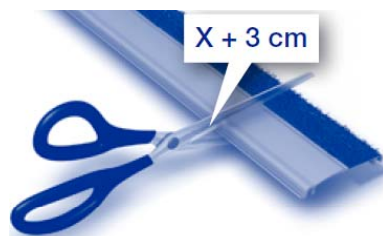
3

Białe paski rzepów przykleić do ramy drzwiowej



4

Czarne paski rzepów przykleić do listwy



5

Dociąć listwę do pożądanego rozmiaru



6

Za pomocą rzepów przykleić listwę do ramy okiennej



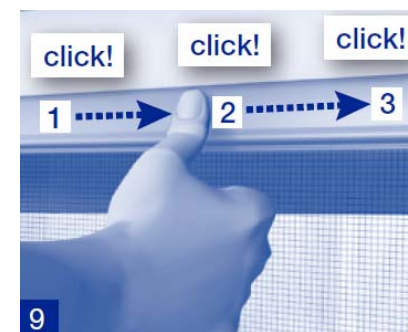
7

Zdjąć pasek zabezpieczający



8

Przykleić paski lameli do listwy



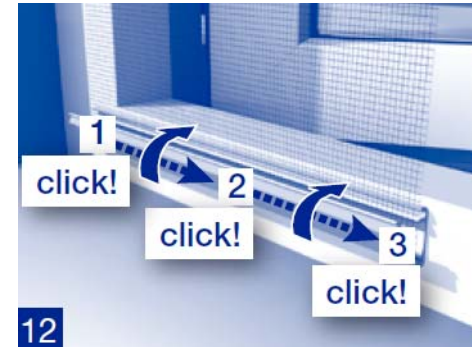
9

Zamknąć listwę

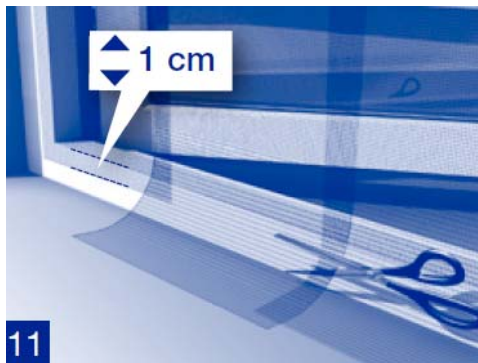
INSTRUKCJA MONTAŻU LAMELI STANDARD DO DRZWI.



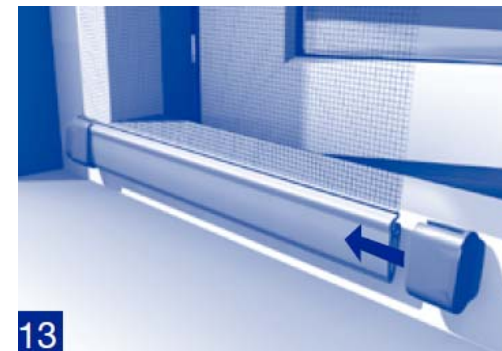
Mocno docisnąć



Zamontować obciążniki



Dociąć paski lameli do pożądanej długości



Na końce wsunąć gumowe tłumiki hałasu